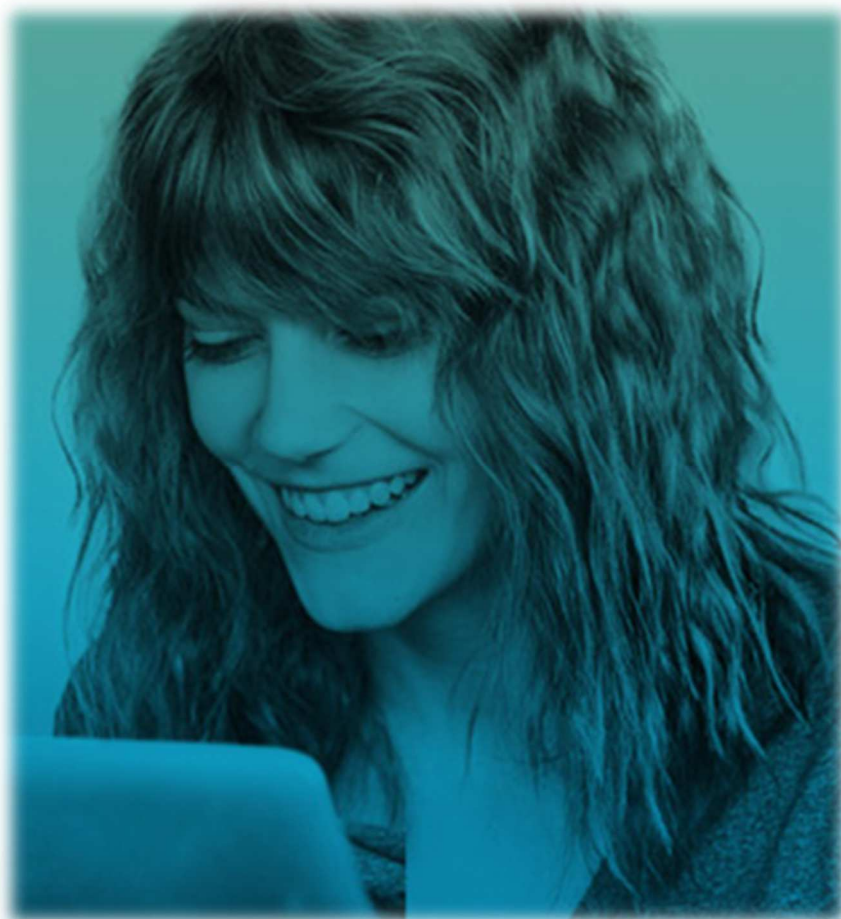




# MEMORIA DE ACTIVIDAD LGD

Fundación Human Age Institute



## INDICE

1.- INTRODUCCIÓN: Fundación Human Age Institute .....	2
2.- PROGRAMA PowerYou UP .....	2
2.1.- Descripción detallada de las acciones .....	2
2.1.1 Itinerario para la mejora de la empleabilidad INTEGRAL y acompañamiento en la inclusión .....	2
2.1.1.1 Itinerario INTEGRAL: Datos de participación .....	3
2.1.2 Sensibilización hacia la Discapacidad .....	4
2.1.3 Programa Universidades: Talent Race .....	4
3.- RETHINKING DIGITAL .....	5
3.1.- Rethinking Digital: Datos de participación .....	6
4.- EDUCACIÓN INCLUSIVA .....	6
5.- OTRAS ACCIONES REALIZADAS .....	7
6.- INCLUSIÓN en la Empresa Ordinaria.....	7

## 1.- INTRODUCCIÓN: Fundación Human Age Institute

La Fundación Human Age Institute tiene como misión, entre otros propósitos, favorecer la empleabilidad de las personas con discapacidad impulsando su talento a través de la implementación de programas formativos de desarrollo personal y profesional. Así mismo, se desarrollan proyectos de sensibilización social y empresarial como motor de cambio hacia la inclusión holística del colectivo.

Concretamente, la Fundación Human Age Institute creó un programa (entre otros programas y acciones formativas) denominado **PowerYou UP**, integrado por acciones 360º en el que se atiende a todas las personas, los agentes, los entornos y las entidades involucradas en el proceso de desarrollo integral de las personas con discapacidad.

## 2.- PROGRAMA PowerYou UP

El Programa PowerYou UP es un catálogo de acciones que pretende fomentar, directa e indirectamente, la empleabilidad y la inclusión sociolaboral de las personas con discapacidad, contribuyendo a materializar el principio de igualdad de oportunidades a través de una educación inclusiva que dote a las personas con discapacidad de herramientas teóricas y prácticas que les ayude a mejorar su empleabilidad, incrementando de este modo sus oportunidades futuras de obtención de un empleo.

### 2.1.- Descripción detallada de las acciones

#### 2.1.1.- Itinerario para la mejora de la empleabilidad INTEGRAL y acompañamiento en la inclusión.

El Itinerario para la mejora de la empleabilidad INTEGRAL, en adelante Itinerario INTEGRAL, es una acción formativa específica e individualizada para que cada uno de las/los participantes desarrolle y potencie al máximo sus capacidades y talento en un entorno real empresarial.

El Itinerario INTEGRAL está compuesto por un módulo teórico y un módulo práctico.

##### Módulo teórico

El Itinerario INTEGRAL se complementa con una formación guiada por una tutora de Human Age, acorde a los estudios y las expectativas de desarrollo profesional de cada alumna/o. Así mismo, la tutora asignada acompaña a cada estudiante durante todo el proceso formativo.

- Existe un periodo de formación teórica que Fundación Human Age Institute lidera. En ella se informa al alumno/a sobre la entidad en la que va a realizar la formación práctica, el departamento en el que va a desarrollar su actividad y las funciones que va a desempeñar.
- En paralelo, cada participante del Itinerario INTEGRA tiene acceso limitado temporalmente a las acciones formativas de la plataforma e-learning PowerYou. La plataforma cuenta con más de 7.200 módulos formativos a disposición del alumno/a.
- A cada alumno/a beneficiario/a del Itinerario INTEGRA se le asigna un tutor/a de la Fundación Human Age que le acompaña, orienta y motiva en la realización de los módulos.

#### Módulo práctico

- El Itinerario INTEGRA consta de una formación práctica guiada por un/a tutor/a de Fundación Human Age Institute y se desarrollada en el entorno empresarial de la entidad colaboradora con PowerYou UP.
- Además del tutor/a de apoyo de la Fundación Human Age Institute, cada alumno/a cuenta con un/a mentor/a perteneciente a la entidad colaboradora.

#### Ayuda al estudio

Cada participante recibe una ayuda al estudio mensual durante todo el tiempo que participa en el Itinerario INTEGRA.

#### Acompañamiento personalizado

Para impulsar el desarrollo integral del estudiante, se realiza un acompañamiento personalizado de cada alumno/a. Concretamente Fundación Human Age Institute pone a disposición del alumno/a y de la entidad colaboradora, un/a tutor/a que da soporte continuo.

En la entidad colaboradora, el estudiante tiene un/a mentor/a que le guía en la adquisición de las competencias técnicas.

#### 2.1.1.1- Itinerario INTEGRA: Datos de participación

Durante el año 2021 quince personas con discapacidad han participado en el itinerario formativo teórico-práctico personalizado, orientado a ampliar las competencias profesionales, tanto técnicas como transversales.

### 2.1.2.- Sensibilización hacia la Discapacidad

La Fundación Human Age Institute, tiene la convicción de que incorporar a personas con diferentes capacidades en los entornos normalizados de trabajo, es una ventaja competitiva que aporta valor y promueve una sociedad más justa.

Las actividades de sensibilización para la inclusión sociolaboral de personas con discapacidad dentro del entramado empresarial pretenden informar sobre el colectivo, sobre sus competencias y talentos, por un lado, y sobre de los beneficios empresariales tangibles e intangibles que conlleva la inclusión sociolaboral de personas con discapacidad por otro lado.

Estas acciones de sensibilización se realizan para propiciar el acercamiento entre empresa y las personas con discapacidad, y promover así la superación de prejuicios y estereotipos que puedan existir hacia el colectivo.

Las acciones se centran en dar a conocer los aspectos más relevantes en materia de inclusión de personas con diversidad funcional.

### 2.1.3.- Programa Universidades: Talent Race

El Programa Talent Race es una gran experiencia de formación en materia de empleabilidad. Concretamente se trata de un itinerario compuesto por tres talleres adaptados al calendario académico del centro de estudios donde se implementa.

Se expone a continuación la temática de cada sesión:

1º Workshop: Durante el taller se trabaja las Soft Skills propiciando la identificación de las competencias que posteriormente los/las alumnos/as incorporarán en su Currículo de Vida.

2º Workshop: En este taller se aborda la temática relacionada con la Entrevista de trabajo.

3º Workshop: En el tercer y último taller se trabaja las áreas de Recursos de empleo y el Networking.

Durante el 2021 la implementación de Talent Race se ha realizado en formato online. Concretamente se llevó a cabo en las siguientes universidades:

- Universidad de Alcalá de Henares.
- Universidad Europea Miguel de Cervantes.

### 3.- RETHINKING DIGITAL

Rethinking digital es un programa formativo y de desarrollo que nace con el objetivo de potenciar el talento digital.

En el mercado laboral actual continúa el desajuste en las posiciones tecnológicas, lo que hace necesario implementar acciones que impulsen la empleabilidad de las personas y favorezcan el encuentro entre el talento digital y la empresa.

Desde Human Age Institute pusimos en marcha un programa de becas para personas mayores de 18 años que quisieran formarse en áreas tecnológicas de alta demanda por parte de las organizaciones. Estas becas combinan formación técnica de la mano de CISCO y su training partner PUE, formación en habilidades, acompañamiento, networking y acceso a oportunidades de empleo.

Human Age Institute ofreció de forma gratuita 200 becas, de las cuales 25 fueron reservadas para personas con discapacidad.

Las becas tienen como objetivo potenciar el Talento Digital impulsando el conocimiento tecnológico en el colectivo participante y de este modo, aumentar su desarrollo profesional en el sector de la tecnología.

La formación especializada que se obtiene con la participación en el programa ha permitido impulsar la empleabilidad de las personas con discapacidad facilitando el desarrollo de conocimientos técnicos y competencias transversales, mejorando así las oportunidades de inserción laboral de las personas con diversidad funcional. Concretamente el programa consta de dos fases:

- **Fase 1.-** Cursos obligatorios clasificatorios:
  - REDES: CCNA 1: 70 horas lectivas.
  - SOFT SKILLS: Habilidades blandas. Cinco horas lectivas.
  
- **Fase 2.-** Becas de especialización:
  - REDES: CCNA v7:
    - CCNA 2: 70 horas lectivas.
    - CCNA 3: 70 horas lectivas.
  - INFRAESTRUCTURA PROGRAMABLE:
    - DevNet Associate: 70 horas lectivas.

➤ CIBERSEGURIDAD:

- CyberOps Associate: 70 horas lectivas.

En paralelo, durante todo el programa, se realizaron acciones para impulsar la empleabilidad de los participantes.

### 3.1.- Rethinking Digital. Datos de participación

Un total de 12 personas con discapacidad desarrollaron el circuito formativo de la fase 1 -cursos obligatorios clasificatorios- pero no obtuvieron la beca formativa de especialización (fase 2).

Adicionalmente 16 personas con discapacidad desarrollaron el circuito formativo de la fase 1 y la fase 2, optando a una de las tres becas formativas de especialización anteriormente comentadas.

El programa ha permitido mejorar el conocimiento y desarrollar habilidades de las personas con discapacidad que han participado, así como conectar con oportunidades laborales adecuadas a la formación realizada.

## 4.- EDUCACIÓN INCLUSIVA

La creación de *Educación Inclusiva* nació desde la convicción de que la información y formación sobre la realidad de las personas con discapacidad en su globalidad, es uno de los pilares del cambio social. Normalizar la diversidad dentro de la sociedad, contribuirá a que la sensibilización para la inclusión sea una circunstancia del pasado.

Con este fin, Human Age Institute creó una aplicación digital gamificada denominada *Educación Inclusiva*, para formar e informar de manera holística y lúdica sobre aspectos relevantes de diversidad, discapacidad e inclusión.

La App *Educación inclusiva* se empleó en un colegio de Madrid y contó con la participación de 63 alumnos y 7 profesores, que completaron más de 5.000 retos de preguntas.

La experiencia puso de manifiesto que *Educación Inclusiva*, es una la App que mejora los conocimientos de las personas en materia de diversidad, discapacidad e inclusión.

## 5.- OTRAS ACCIONES REALIZADAS

- ✓ Participación en el O&E PROFESSIONAL DAYS, de la Universidad Carlos III.
  - Taller: “Conoce cómo afrontar un proceso de selección si eres alumno con discapacidad”.
- ✓ Colaboración con la Asociación de personas con discapacidad del Garraf.
  - Taller: “Entrevista personal y la entrevista de trabajo por videollamada”.
- ✓ Participación en Jornada del Día Internacional de las Personas con Discapacidad de la Universidad de Alcalá de Henares.
  - Ponencia: "Impulsando el talento de las personas con discapacidad".

## 6.- INCLUSIÓN EN LA EMPRESA ORDINARIA

La misión y el objetivo final de los programas y de las demás acciones implementadas, es visibilizar el talento y las capacidades de las personas con diversidad funcional en las entidades de primer nivel que colaboran con Human Age Institute.

Concretamente PowerYou UP tiene el propósito de ser un agente de cambio social mediante la aplicación de acciones que impacten en el entramado empresarial, sensibilizando y acompañando en el proceso a todos los agentes involucrados: las personas, las entidades y otras áreas de contacto directo e indirecto (foros, ferias...etc).

Durante el año 2021 tres participantes del Itinerario INTEGRA han encontrado una oportunidad laboral en el mercado de trabajo.



# Creer en el Talento, Querer al Talento y Crear Talento para mejorar la Humanidad